

Wenn Schneemassen rutschen

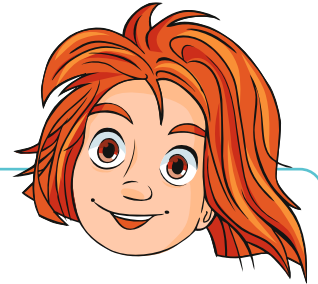


Wie entsteht eine Lawine?

Teste den Einfluss von Schneedecke und Steilheit mit einem Experiment.

Wann fängt der Schnee an zu rutschen?

Hast du schon mal ein Lawinenbulletin gesehen? Dort kannst du nachschauen, wie hoch die aktuelle Lawinengefahr ist.



Material

- 3 Bücher
- Salz

So gehst du vor:

1. Lege zwei Bücher übereinander. Sie repräsentieren den Boden und eine Schneeschicht. Hebe langsam ein Ende des unteren Buchs («Boden») an. Wie lange dauert es bis der «Schnee» abrutscht?
2. Streue etwas Salz zwischen die Bücher und wiederhole den Versuch. Das Salz ist die schwache Schneeschicht unter der harten Schneedecke. Löst sich die Lawine dieses Mal früher oder später?
3. Wiederhole den Aufbau von Schritt 2. Lege nun ein drittes Buch auf den Stapel. Es symbolisiert eine zusätzliche Belastung (Gewicht) durch Menschen, z.B. Skifahrer. Wann löst sich jetzt die Lawine?

Was hast du beobachtet?



Im Arbeitsheft auf Seite 37 findest du weitere Informationen zu Lawinen.